

CHIFFRES CLÉS DE LA VIE ASSOCIATIVE AMIENS MÉTROPOLE

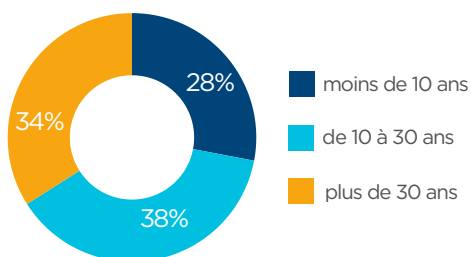
AMIENS
MÉTROPOLE



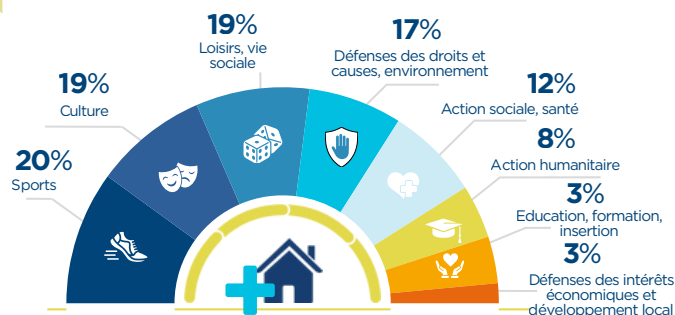
La démarche d'Observation Locale de la Vie Associative (OLVA), menée par la Maison des associations d'Amiens Métropole en partenariat avec la Ville d'Amiens et le Réseau National des Maisons des Associations (RNMA), permet de mieux connaître les réalités des associations du territoire. Cette méthode d'enquête par questionnaire met en évidence les besoins des associations et permet de co-construire des réponses adaptées aux enjeux de la vie associative locale.

UNE VIE ASSOCIATIVE PLURIELLE

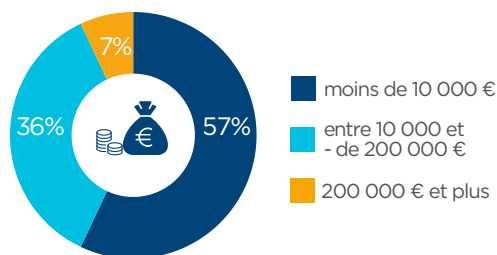
ÂGE DES ASSOCIATIONS



ASSOCIATIONS PAR SECTEUR D'ACTIVITÉ



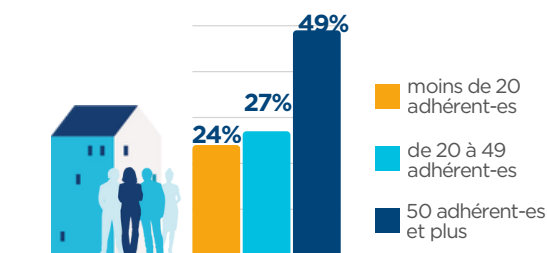
ASSOCIATIONS PAR TAILLE DE BUDGET



AIRE D'INTERVENTION DES ASSOCIATIONS



ASSOCIATIONS PAR NOMBRE D'ADHÉRENT-ES

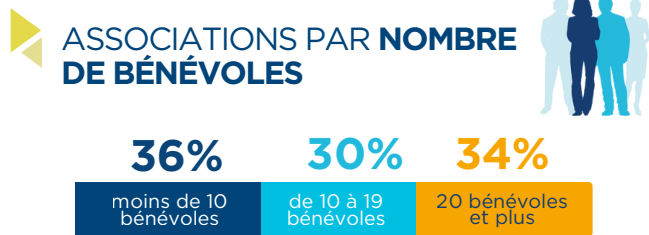


Méthodologie et sources :

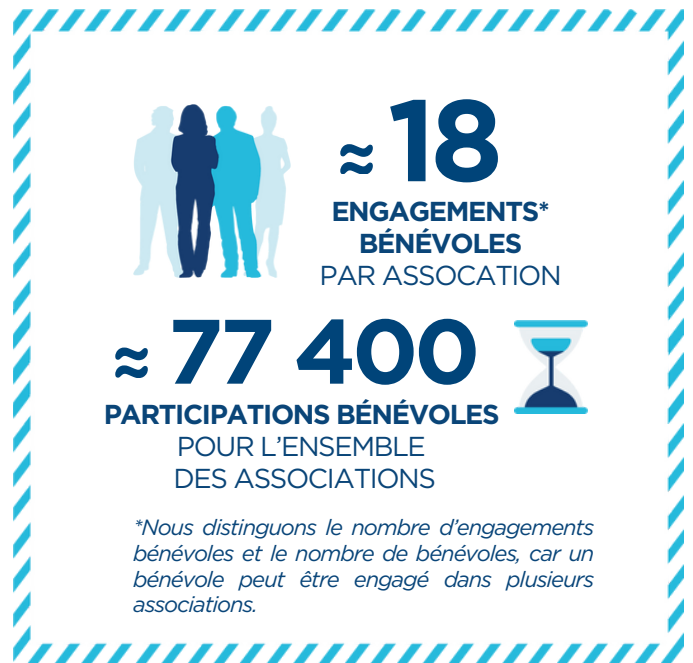
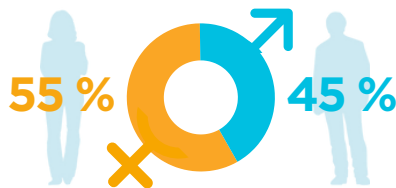
Enquête OLVA menée par la Maison des associations d'Amiens Métropole et traitée par le RNMA - diffusion du 04/03/2025 au 15/06/2025 - 506 répondants et 344 questionnaires exploitables - Redressements effectués sur le recours à l'emploi et le nombre de salariés (pour les associations employeuses), INSEE FLORES 2021 et RP 2022. Registre national des associations 2022 et Journal Officiel des associations. Recherches et solidarités, 2024.



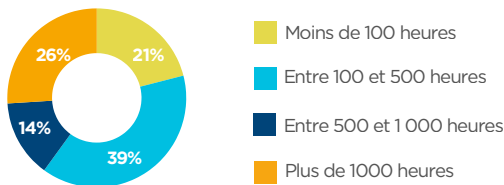
LES BÉNÉVOLES



BÉNÉVOLES : PART DES FEMMES ET DES HOMMES



HEURES DE BÉNÉVOLAT ESTIMÉES PAR AN

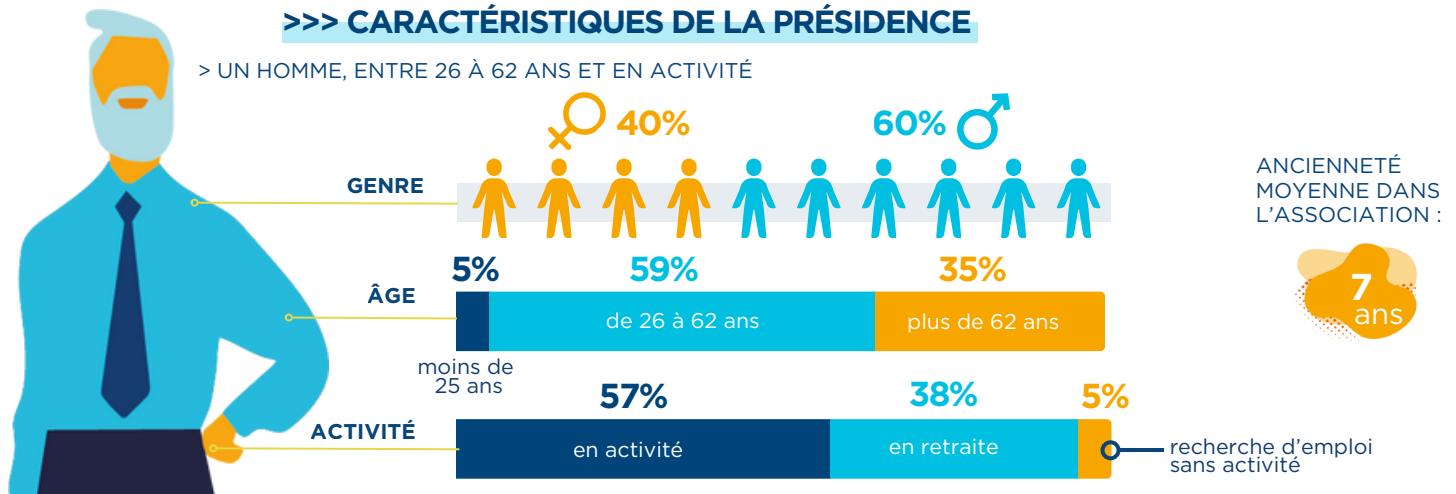


RÉGULARITÉ DE L'ENGAGEMENT



>>> CARACTÉRISTIQUES DE LA PRÉSIDENTIE

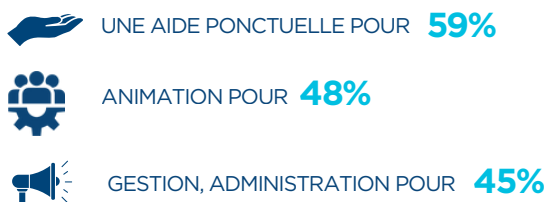
> UN HOMME, ENTRE 26 À 62 ANS ET EN ACTIVITÉ



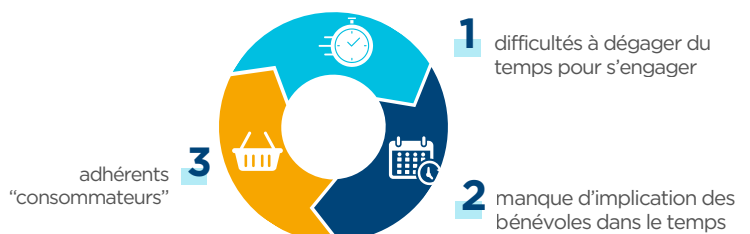
LE BÉNÉVOLAT : UNE RESSOURCE PRÉCIEUSE



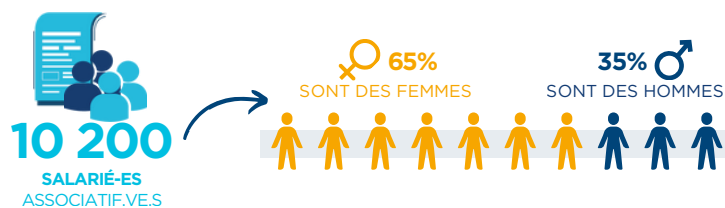
LES PRINCIPALES FONCTIONS MANQUANTES



LES PRINCIPALES RAISONS

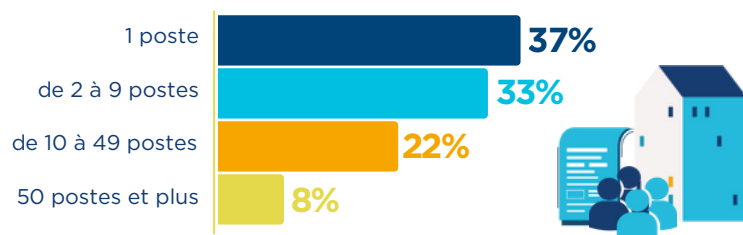


L'EMPLOI DANS LES ASSOCIATIONS

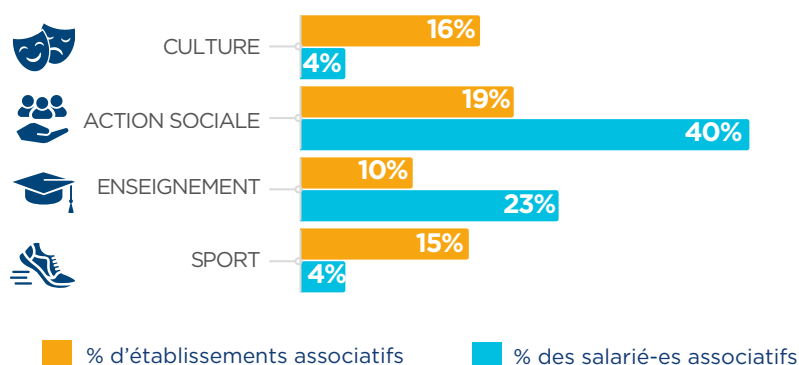


742 ÉTABLISSEMENTS ASSOCIATIFS EMPLOYEURS

ASSOCIATIONS PAR NOMBRE DE POSTES



LES PRINCIPAUX SECTEURS EMPLOYEURS



10 200

SALARIÉ-ES DANS LE SECTEUR ASSOCIATIF



8 021

ETP (ÉQUIVALENTS TEMPS PLEIN)



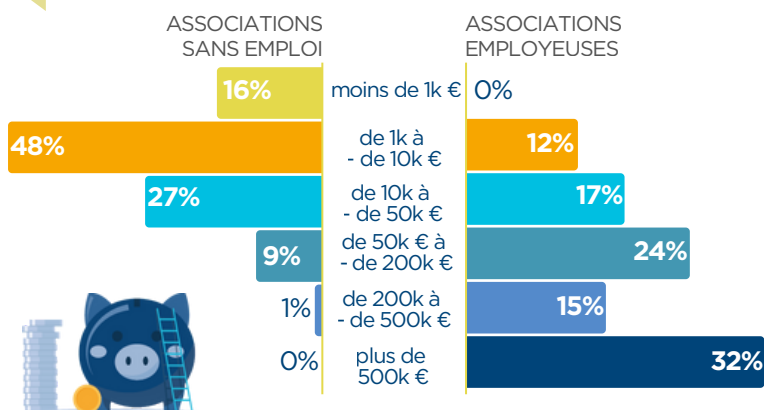
253,6 MILLIONS €

DE RÉMUNÉRATIONS BRUTES

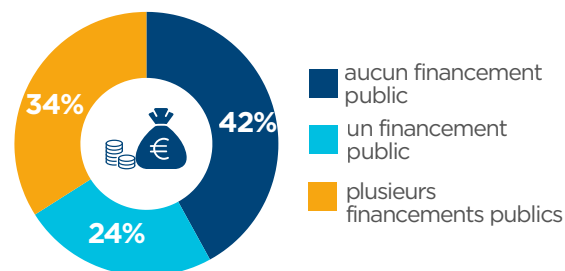


LE FINANCEMENT DES ASSOCIATIONS

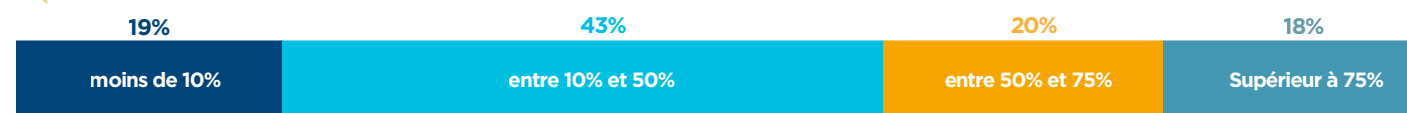
ASSOCIATIONS PAR TRANCHE DE BUDGET



LES FINANCEMENTS PUBLICS

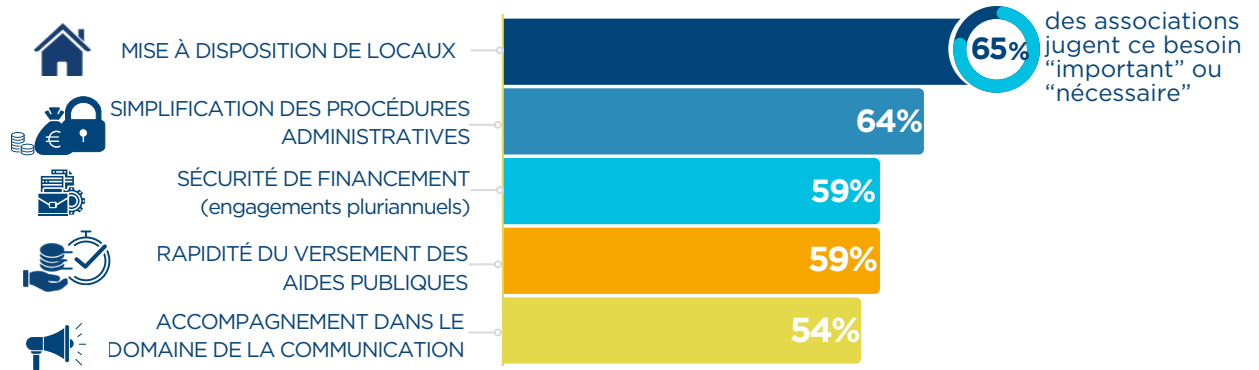


% DES FINANCEMENTS PUBLICS SUR LE TOTAL DES RESSOURCES

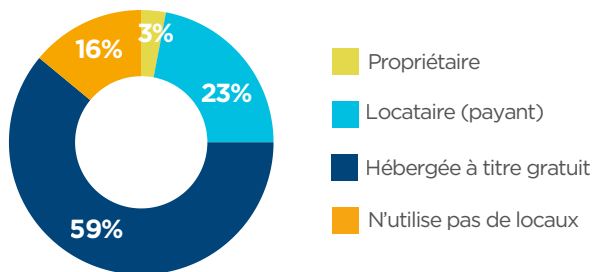


LES BESOINS DES ASSOCIATIONS

LES PRINCIPAUX BESOINS



STATUT D'OCCUPATION DES LOCAUX



LA VILLE EST L'HÉBERGEUR PRINCIPAL DES ASSOCIATIONS HÉBERGÉES À TITRE GRATUIT

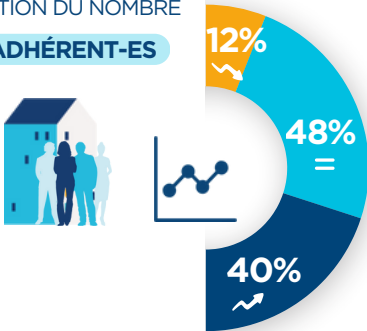


LES PERSPECTIVES DES ASSOCIATIONS

PERSPECTIVES D'ÉVOLUTION DES PRINCIPAUX INDICATEURS ASSOCIATIFS DANS LES ANNÉES À VENIR

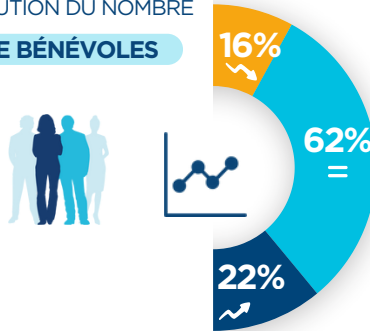
ÉVOLUTION DU NOMBRE

D'ADHÉRENT-ES



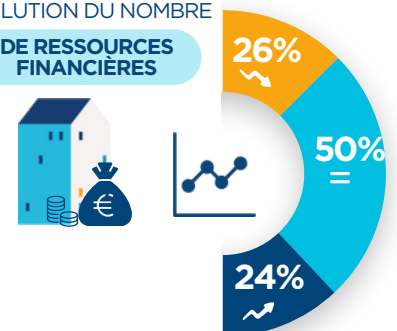
ÉVOLUTION DU NOMBRE

DE BÉNÉVOLES



ÉVOLUTION DU NOMBRE

DE RESSOURCES FINANCIÈRES



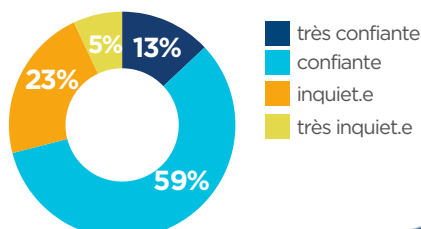
en baisse

stable

en hausse

72%

DES ASSOCIATIONS SE DISENT CONFIANTES EN CE QUI CONCERNE LEUR AVENIR



CHIFFRES CLÉS DE LA VIE ASSOCIATIVE AMIENS

AMIENS



≈ **3 300**
ASSOCIATIONS
ACTIVES

142 NOUVELLES
ASSOCIATIONS / AN



581
ÉTABLISSEMENTS
ASSOCIATIFS
EMPLOYEURS



13%
DES ÉTABLISSEMENTS
EMPLOYEURS SONT
ASSOCIATIFS

La démarche d'Observation Locale de la Vie Associative (OLVA), menée par la Maison des associations d'Amiens Métropole en partenariat avec la Ville d'Amiens et le Réseau National des Maisons des Associations (RNMA), permet de mieux connaître les réalités des associations du territoire.

Cette méthode d'enquête par questionnaire met en évidence les besoins des associations et permet de co-construire des réponses adaptées aux enjeux de la vie associative locale.

L'EMPLOI DANS LES ASSOCIATIONS

▶ **581** ÉTABLISSEMENTS
ASSOCIATIFS
EMPLOYEURS

▶ **6 537**
ETP (ÉQUIVALENTS
TEMPS PLEIN)



▶ **8 257**
SALARIÉ-ES DANS
LE SECTEUR
ASSOCIATIF



▶ **207,3** MILLIONS €
DE RÉMUNÉRATIONS
BRUTES

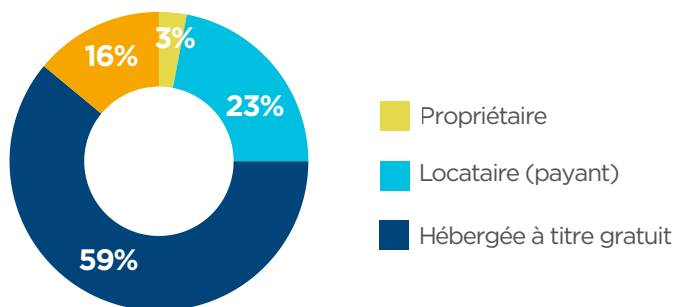


Méthodologie et sources :

Enquête OLVA menée par la Maison des associations d'Amiens Métropole et traitée par le RNMA - diffusion du 04/03/2025 au 15/06/2025 - 506 répondants et 344 questionnaires exploitables - Redressements effectués sur le recours à l'emploi et le nombre de salariés (pour les associations employeuses). INSEE FLORES 2021 et RP 2022. Registre national des associations 2022 et Journal Officiel des associations. Recherches et solidarités, 2024.

FOCUS LOCAUX

STATUT D'OCCUPATION DES LOCAUX

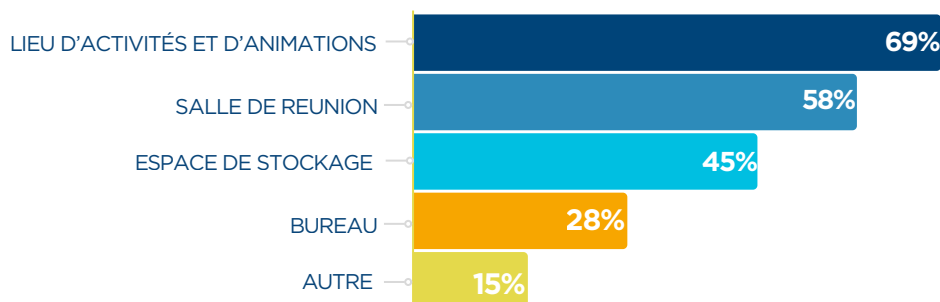


LA VILLE EST L'HÉBERGEUR PRINCIPAL DES ASSOCIATIONS HÉBERGÉES À TITRE GRATUIT

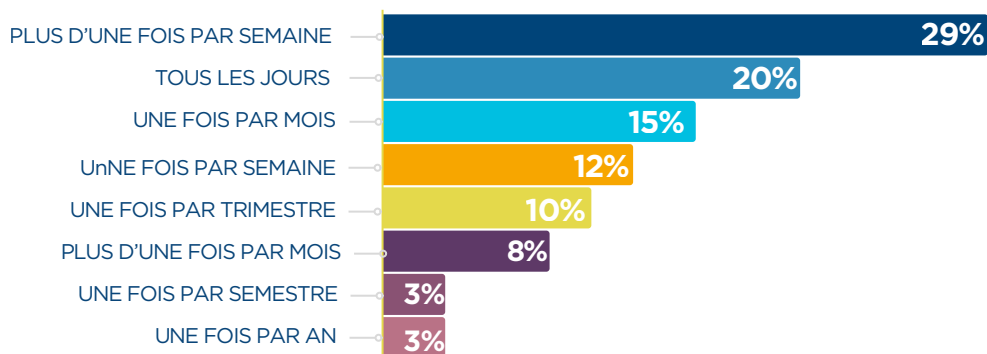


LES BESOINS EN LOCAUX

LES USAGES D'UTILISATION



FRÉQUENCE D'UTILISATION



CRÉNEAUX D'UTILISATION



Méthodologie et sources :

Enquête OLVA menée par la Maison des associations d'Amiens Métropole et traitée par le RNMA - diffusion du 04/03/2025 au 15/06/2025 - 506 répondants et 344 questionnaires exploitables - Redressements effectués sur le recours à l'emploi et le nombre de salariés (pour les associations employeuses). INSEE FLORES 2021 et RP 2022. Registre national des associations 2022 et Journal Officiel des associations. Recherches et solidarités, 2024.

